



Haben wir Ihr Interesse geweckt?
Dann freuen wir uns über einen Austausch.

Bitte kontaktieren Sie uns.



Leon Weber
Product Owner IoT-ERP-Bridge

Mobil +49 151 70 66 44 85
E-Mail l.weber@itemsnet.de

iot@itemsnet.de

items GmbH & Co. KG
Hafenweg 7 | 48155 Münster
+49 251 20 83 - 10 00

kontakt@itemsnet.de
www.itemsnet.de

in < f i y



ITEMS IOT METERING

DIE BRÜCKE ZWISCHEN IHRER IOT-WELT UND
DER ABRECHNUNG ALS BASIS FÜR MODERNES
METERING UND GERÄTEVERWALTUNG

itemsnet.de/iot-metering



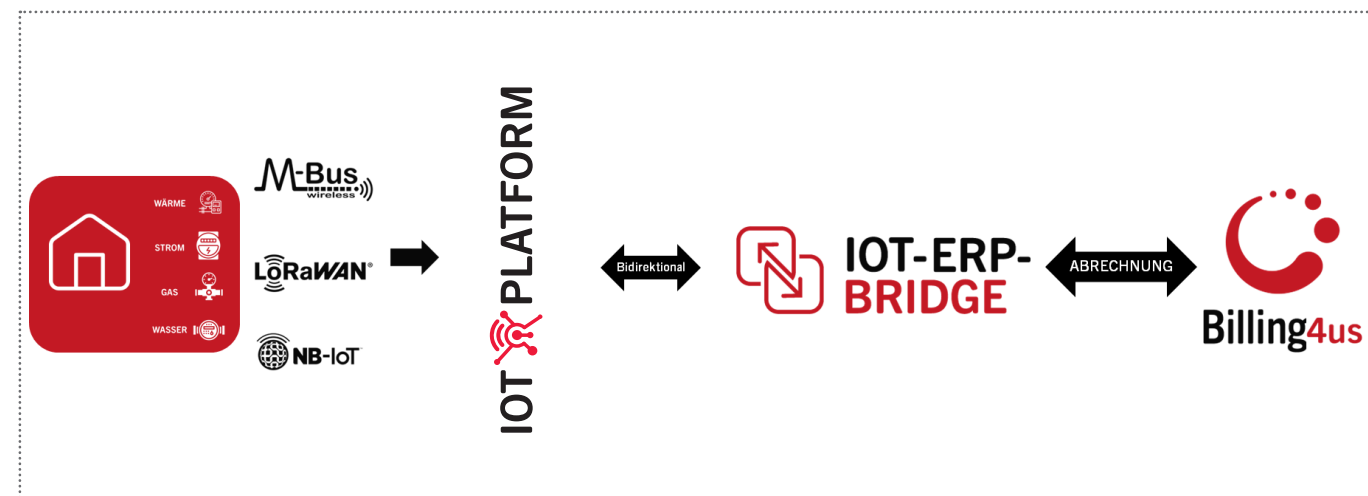


Unsere ERP-systemunabhängige Lösung für IoT Metering

Mit dem Vorschreiten der Vernetzung energiewirtschaftlicher Prozesse müssen auch die Internet-of-Things (IoT)-Welt und Enterprise Ressource-Planning (ERP)-Systeme systemtechnisch verbunden werden, damit eine automatisierte Datenübertragung möglich wird. Das items Produkt „IoT-ERP-Bridge“ löst genau dieses Problem und bietet als Middleware eine flexible Möglichkeit der IoT-Datenintegration. Die Vorteile der Lösung sind: höhere Sicherheit, kürzere Bearbeitungszeiten, mehr Flexibilität und Kosteneffizienz für das IoT-Metering der Zukunft.

Mit der IoT-ERP-Bridge – die als Middleware fungiert – ist es möglich, über das Internet der Dinge fernausgelesene Sensordaten und Zählerstände, beispielsweise für Wasser- und Fernwärmezähler, Lastgangimporte für Mieterstrom, Ablesungen für Ladestrom oder Kenngrößen zur Überwachung von Umspannungseinheiten an ein ERP-Systeme zu übertragen und dort weiterzuverwenden. Daneben ermöglicht die automatisierte Replikation von Stammdaten aus dem ERP in die IoT-Plattform mit denselben fachlichen Objekten aus dem Messstellenbetrieb zu arbeiten wie in der Geräteverwaltung (Zählernummer, OBIS-Code, Messlokation ...).

IoT Metering - End to end



✓ Hersteller- und Technologieneutral

✓ LoRaWAN, NB-IoT und wM-BUS

✓ End-To-End Meteringprozess bis zur Abrechnung

✓ Datenbasis für Abrechnung und Optimierung

✓ Generische Abrechnungsintegration per REST-API

✓ Vollständige Automatisierung und sehr niedrige TCO

Lösungsansätze

Unsere ERP-systemunabhängige Lösung für IoT-Metering



ROLLOUTFÄHIGKEIT - METERING

Realisierung der Abrechenbarkeit einer hohen Anzahl von IoT-Zählern, dessen Abrechnung mit einem geringen manuellen Aufwand erfolgt.



RECHTLICHE VERPFLICHTUNG

Umsetzung der neuen EU-Energieeffizienzrichtlinie zur verpflichtenden Fernauslesbarkeit von Wärmemengenzählern und Heizkostenverteilern.



PROZESSTRANSparenZ

Erhebung zusätzlicher Daten, die kostengünstig in der IoT-ERP-Bridge vorgehalten und für weitere Anwendungsfälle verwendet werden können (z. B. Optimierung des Fernwärmenetzes bei Wärmemengenzählern).

Funktionsweise Weboberfläche

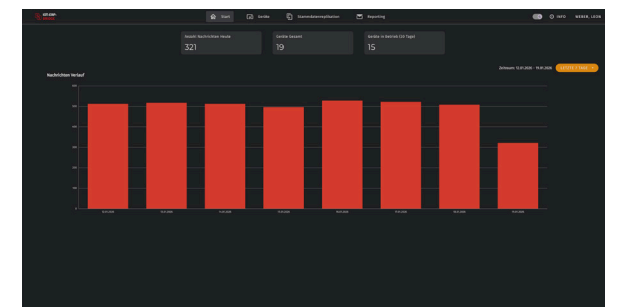
Neben den Funktionen als Middleware stellen wir optional eine Weboberfläche zur Verfügung, die die übermittelte Daten visualisiert und eine Interaktion damit ermöglicht.

Startseite

Die Startseite der IoT-ERP-Bridge bietet Ihnen eine umfassende Übersicht über alle angebundenen Geräte. Ein anschauliches Diagramm visualisiert die Anzahl der empfangenen Nachrichten pro Tag und ermöglicht so eine schnelle Einschätzung der Systemaktivität und Datenflüsse.

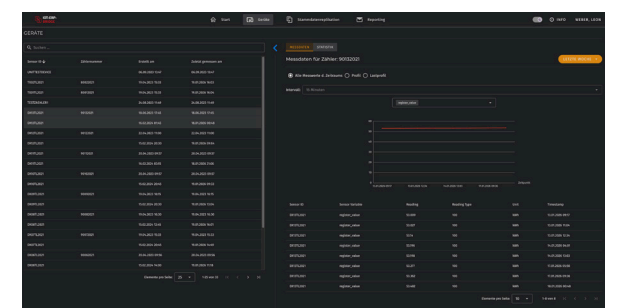
Geräteübersicht

In der Geräteübersicht erhalten Sie eine tabellarische Darstellung aller angebundenen Geräte. Sie können Messdaten gezielt abfragen und diese sowohl in Diagrammen als auch in Tabellenform darstellen. Zusätzlich werden Informationen zu den zuletzt empfangenen Daten angezeigt, sodass mögliche Datenausfälle frühzeitig erkannt werden können. Eine Statistik zeigt die Anzahl der Datenpunkte pro Tag für jeden Zähler und unterstützt Sie bei der Analyse der Netzabdeckung.



Stammdatenreplikation

Die IoT-ERP-Bridge stellt eine Übersicht über aller Stammdatenreplikationen bereit. Sie sehen auf einen Blick, welche Replikationen erfolgreich waren und bei welchen es zu Fehlern gekommen ist. So behalten Sie stets die Kontrolle über die Datenintegrität zwischen Ihren Systemen.



Reporting

Für weiterführende Analysen und die Integration in Drittsysteme, wie beispielsweise das Energiedatenmanagement, bietet die IoT-ERP-Bridge die Möglichkeit, Messdaten als CSV-Dateien zu exportieren. Sie können flexibel Geräte zu den jeweiligen Exporten hinzufügen oder entfernen und so individuelle Reports für Ihre Anforderungen erstellen.